

BARRAGINHAS

convivendo bem com o

SEMI-ÁRIDO CEARENSE

MUNICÍPIOS BENEFICIADOS:

**Caririaçu/CE, Juazeiro do Norte/CE, Jati/CE,
Jardim/CE e Várzea Alegre/CE**



Executora:



Apoio:



1. OBJETIVOS

- Disseminar Barraginhas, em municípios do semi-árido, situados ao sul do Ceará, na perspectiva de propiciar alternativas de maior convivência com a seca, através do desenvolvimento de atividades agrícolas economicamente sustentáveis, minimizando o êxodo rural.

2. PÚBLICO-ALVO

- Agricultores(as) familiares

3. JUSTIFICATIVA

O projeto de implantação de Barraginhas, no Ceará, apresenta-se como uma alternativa integrada e produtiva de convivência no semi-árido, somando-se a outros Programas/Projetos, tais como: cisternas de placa, barragens subterrâneas, açudes, barreiros etc.

A expectativa maior das comunidades rurais, pleiteantes das primeiras barraginhas, no Ceará, dá-se no sentido de que possam garantir uma maior sustentabilidade econômica de atividades voltadas para a agricultura e a pecuária, sempre em situação de risco, em razão da existência de secas prolongadas. No que diz respeito às comunidades localizadas, no entorno da FLONA ARARIPE, apesar do bom índice pluviométrico esbarram no problema das enxurradas que, além de provocarem o assoreamento das fontes, impedem o desenvolvimento de atividades agricultáveis, em razão do empobrecimento do solo.

4. NÚMERO DE BENEFICIÁRIOS

Beneficiários Diretos:

Famílias Agricultoras beneficiadas com as barraginhas..... = 300 famílias (1.500 pessoas)

Encontros sobre a importância das barraginhas..... = 300 participantes

Beneficiários Indiretos:

Beneficiados com camisas e bonés = 500

5. RESULTADOS ESPERADOS

- **Maior acumulação de reserva hídrica no subsolo;**
- **Desenvolvimento de atividades agrícolas em períodos de seca, em virtude do aumento da umidade residual dos solos de forma mais prolongada, favorecendo o plantio;**
- **Maior combate à desertificação;**
- **Maior proteção às fontes dos municípios beneficiados do entorno da FLONA ARARIPE (Caririaçu/CE e Jardim/CE).**

6. PRAZO DE EXECUÇÃO

- 2007 a 2008.
-

Fotos

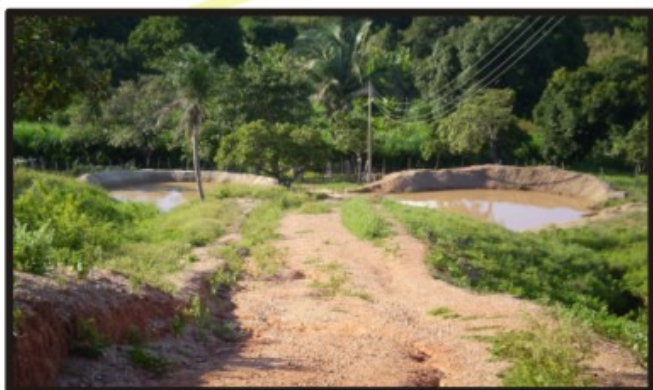
Caririação



Jardim



Juazeiro do Norte



Várzea Alegre



